

اسم المشروع: **ورشة نجارة**

الفكرة:

ورشة نجارة لصناعة الأبواب الخشبية والسرر والأبواب وغيرها من الأثاث الخشبي.

خصائص ومدخلات المشروع:

الآلات والمعدات	منشار، فريزة، منقار، أدوات يدوية
الموقع	مساحة لا تقل عن ٠٨ متر مربع
القوة العاملة	فني نجارة، عمالة، صاحب المشروع
المواد الخام (السلع)	خشب بأشكاله المختلفة (يتم توفيرها من قبل المشتري عند طلب الخدمة).
المرافق والتسهيلات	كهرباء

مخرجات المشروع:

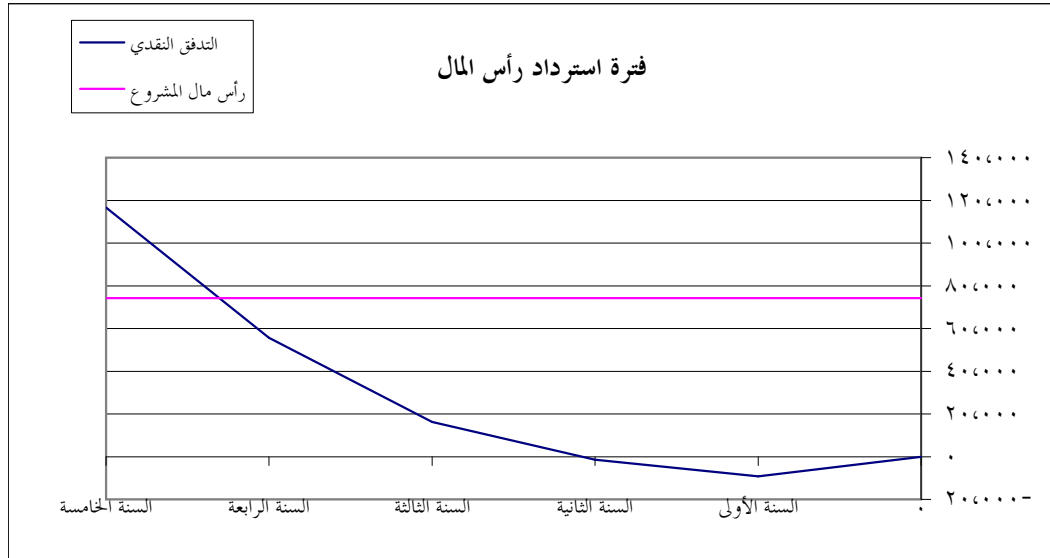
المنتج/ الخدمة	عمل الأثاث والأبواب الخشبية
----------------	-----------------------------

المنفعة الاجتماعية والاقتصادية:

--	--

أهم الخصائص المالية:

تكلفة المشروع	٧٤,٢٩٤	تكلفة الأصول الثابتة	٤٢,١٣٥
رأس المال العامل	٢٩,١٦٩	مصرفات التأسيس	٣,٥٠٠
الربح المتوقع في السنة الأولى	٩,٥٠٠-		
معدل العائد على الاستثمار:	١٢,١١-%		



الافتراضات التي بنيت عليها الدراسة والمطلوب من المستثمر

الافتراضات:

- ١- تم افتراض برنامج للإيراد مبني على دراسة مصغرة للسوق ومن سؤال أصحاب الاختصاص.
- ٢- تم افتراض نسب الإيراد الشهري والسنوي في قائمة الدخل بناءً على توقعات شخصية موضحة في أعلى قائمة
- ٣- تم افتراض أن البيع بالنقد في قائمة التدفقات النقدية.

المطلوب:

- ١- تحديث البيانات الخاصة بالتكاليف والأسعار.
- ٢- عمل دراسة تسويقية مصغرة خاصة في مجال التعرف على المنافسة من ناحية:
 - نوع المنافسة (الأسعار، الجودة، طريقة الدفع، الموقع، خدمة ما بعد البيع، مواعيد التسليم، الكمية).
 - شدة المنافسة (ضعيفة، قوية، لا توجد).
 - المزايا التنافسية للمشروع (ماذا يميز المشروع عن غيره؟)
- ٣- عمل دراسة فنية مصغرة (التقنية المستخدمة، الأيدي العاملة، خصائص الموقع،...).

قائمة الإيرادات والتكاليف

القيمة بالريال

برنامج الإيرادات

إجمالي الإيراد السنوي	إجمالي الإيراد الشهرية	قيمة الوحدة	الكمية الشهرية	أجرة المصنعية (خدمة)
٣٦٤٠٠٠	٣٤٠٠٠	١٥٠٤٠	٢٠	صناعة دريزان خشب (متر)
١٨٤٠٠٠	١٤٥٠٠	١٠٠٤٠	١٥	صناعة سرير مفرد
٢٤٤٠٠٠	٢٤٠٠٠	٢٠٠٤٠	١٠	صناعة سرير مزدوج
٤٨٤٠٠٠	٤٤٠٠٠	٢٠٠٤٠	٢٠	صناعة طاولات
٤٨٤٠٠٠	٤٤٠٠٠	٢٠٠٤٠	٢٠	صناعة أبواب
٣٠٤٠٠٠	٢٤٥٠٠	٥٠٤٠	٥٠	صناعة كراسي
٢٠٤٤٠٠٠	١٧٤٠٠٠			إجمالي الإيرادات

التكاليف

الرواتب والأجور

الوظيفة	العدد	الراتب الشهري	إجمالي الرواتب الشهرية	إجمالي الرواتب السنوية
عامل	٣	١٤٥٠٠	٤٤٥٠٠	٥٤٤٠٠٠
مدير وصاحب المشروع	١	٣٤٠٠٠	٣٤٠٠٠	٣٦٤٠٠٠
الإجمالي			٧٤٥٠٠	٩٠٤٠٠٠

الإيجارات

الأصل	قيمة الإيجار السنوية	قيمة الإيجار الشهرية	ملاحظات
موقع بمساحة ٠٨ متر مربع	٤٠٤٠٠٠	٣٣٣٣	
الإجمالي	٤٠٤٠٠٠	٣٣٣٣	

المصاريف الإدارية

البند	التكلفة السنوية	التكلفة الشهرية	ملاحظات
رسوم تراخيص	١٠٠٠٠	٨٣	
مصروفات تسويق (سنوي)	٣٠٠	٢٥	
أدوات مكتبية وقرطاسية وكمبيوتر	٦٠٠	٥٠	
الإجمالي	١٠٩٠٠	١٥٨	

تكاليف المرافق والطاقة

البند	التكلفة الشهرية	التكلفة السنوية
الكهرباء	٥٠٠	٦٠٠٠
الإجمالي	٥٠٠	٦٠٠٠

تكاليف الصيانة وقطع

البند	التكلفة السنوية	التكلفة الشهرية
صيانة عامة	١٠٠٠٠	٨٣
الإجمالي	١٠٠٠٠	٨٣

التكلفة السنوية	التكلفة الشهرية	البند	تكاليف التشغيل (ماعد الإهلاك)
٩٠,٠٠٠	٧,٥٠٠	الرواتب والأجور	
٤٠,٠٠٠	٣,٣٣٣	الإيجارات	
١,٩٠٠	١٥٨	المصاريف الإدارية	
٦,٠٠٠	٥٠٠	تكاليف المرافق والطاقة	
١,٠٠٠	٨٣	تكاليف الصيانة وقطع الغيار	
١٣٨,٩٠٠	١١,٥٧٥	المجموع	
٦,٩٤٥	٥٧٩	إحتياطي (٥%) من إجمالي تكاليف التشغيل	
١٤٥,٨٤٥	١٢,١٥٤	إجمالي التكاليف التشغيلية + الإحتياطي	

قائمة الأصول والخصوم التفصيلية

الأصول المتداولة

طريقة الحساب (فرضية)	التكلفة	البند	الأصول المتداولة (رأس المال العامل)
٥% من تكاليف التشغيل السنوية	٧٤٢٩٢	تقديرة	
٥% من تكاليف التشغيل السنوية	٧٤٢٩٢	ذمم	
.	.	مدينون	
١٠% من تكاليف التشغيل السنوية	١٤٤٥٨٥	مخزون بأنواعه	
.	.	أصوم متداولة أخرى	
	٢٩٤١٦٩	الإجمالي	

الأصول الثابتة

الألات والمعدات

ملاحظات	قيمة الإهلاك السنوية	نسبة الإهلاك السنوي	إجمالي التكلفة	السعر	الكمية	البند
	١٨٠٠	%١٠	١٨٤٠٠٠	١٨٤٠٠٠	١	منقار ونخانة وفارة كبيرة
	١١٠٠	%١٠	١١٤٠٠٠	١١٤٠٠٠	١	فريرة خشب كبيرة
	١٩٥	%١٠	١٤٩٥٠	١٤٩٥٠	١	منشاور بنية ٠١ بوصه
	٨٠	%١٠	٨٠٠	٨٠٠	١	منشاور بنية ٢١ بوصه
	٧٥٠	%١٠	٧٤٥٠٠	٧٤٥٠٠	١	منشار خشب شريطة
	٤٢٤٥	%١٠	٤٢٥٠	٤٢٥٠	١	صاروخ دي والت ٩
	١٨٠	%١٠	١٤٨٠٠	١٤٨٠٠	١	مثقاب ثابت بقاعدة
	١٢	%١٠	١٢٠	١٢٠	١	فارة يدوي
	١٢	%١٠	١٢٠	١٢٠	١	فارة يدوي جنب
	٣	%١٠	٣٠	٣٠	١	منشار خشب يدوي
	١٨	%١٠	١٨٠	١٨٠	١	طقم مبارد خشب
	٢٠	%١٠	٢٠٠	٢٠٠	١	أدوات أخرى
	٤٢١٢٤٥		٤٢٤١٢٥			الإجمالي

الاهلاك الشهري	الاهلاك السنوي	التكلفة	البند	الأصول الثابتة
٣٥١	٤٢١٢٣	٤٢٤١٢٥	الألات والمعدات	
٣٥١	٤٢١٢٣	٤٢٤١٢٥	الإجمالي	

مصرفات التأسيس

التكلفة	البند
٣٤٠٠٠	مصرفات تأسيس أخرى
٣٤٠٠٠	الإجمالي

القيمة	البند	رأس المال المستثمر
٢٩٤١٦٩	أصول متداولة	
٤٢٤١٢٥	أصول ثابتة	
٣٤٠٠٠	مصرفات تأسيس	
٧٤٤٢٩٤	المجموع	

القيمة	تفصيل	البند	الخصوم وحقوق الملكية
٤,٢٩٤	قيمة التمويل	تمويل شخصي	
٧٠,٠٠٠	قيمة القرض	قرض حسن	
٣	عدد سنوات السداد		
	قيمة القرض		
٥	عدد سنوات السداد	قرض بنك تجاري	
	نسبة الخدمة التجاري		

الشهر	١	٢	٣	٤	٥	٦	٧	٨	٩	١٠	١١	١٢	السنة ١
الطاقة الإنتاجية	%٥٠	%٥٥	%٦٠	%٦٠	%٦٥	%٦٥	%٧٠	%٧٠	%٧٠	%٨٠	%٨٠	%٨٠	-
الإيرادات	٨٥٠٠٠	٩٤٣٥٠	١٠٤٢٠٠	١٠٤٢٠٠	١١٤٠٥٠	١١٤٠٥٠	١١٤٩٠٠	١١٤٩٠٠	١١٤٩٠٠	١٣٤٦٠٠	١٣٤٦٠٠	١٣٤٦٠٠	١٣٦٤٨٥٠
(خصم الترويج ومردودات)	٨٥	٩٤	١٠٢	١٠٢	١١١	١١١	١١٩	١١٩	١١٩	١٣٦	١٣٦	١٣٦	١٤٣٦٩
(عمولات البيع)	٨٥	٩٤	١٠٢	١٠٢	١١١	١١١	١١٩	١١٩	١١٩	١٣٦	١٣٦	١٣٦	١٤٣٦٩
صافي الإيرادات	٨٤١٤٠	٩٣٣٦٢	١٠٣٠٧٨	١٠٣٠٧٨	١١٢٩٤٠	١١٢٩٤٠	١١٣٧٠٠	١١٣٧٠٠	١١٣٧٠٠	١٣٣٢٤٠	١٣٣٢٤٠	١٣٣٢٤٠	١٣٤٤١١٣
التكاليف													
الرواتب والأجور	٧٤٥٠٠	٧٤٥٠٠	٧٤٥٠٠	٧٤٥٠٠	٧٤٥٠٠	٧٤٥٠٠	٧٤٥٠٠	٧٤٥٠٠	٧٤٥٠٠	٧٤٥٠٠	٧٤٥٠٠	٧٤٥٠٠	٩٠٤٠٠٠
الإيجارات	٣٤٣٣٣	٣٤٣٣٣	٣٤٣٣٣	٣٤٣٣٣	٣٤٣٣٣	٣٤٣٣٣	٣٤٣٣٣	٣٤٣٣٣	٣٤٣٣٣	٣٤٣٣٣	٣٤٣٣٣	٣٤٣٣٣	٤٠٤٠٠٠
المصاريف الإدارية	١٥٨	١٥٨	١٥٨	١٥٨	١٥٨	١٥٨	١٥٨	١٥٨	١٥٨	١٥٨	١٥٨	١٥٨	١٤٩٠٠
تكاليف المرافق والطاقة	٥٠٠	٥٠٠	٥٠٠	٥٠٠	٥٠٠	٥٠٠	٥٠٠	٥٠٠	٥٠٠	٥٠٠	٥٠٠	٥٠٠	٦٤٠٠٠
تكاليف الصيانة وقطع الغيار	٨٣	٨٣	٨٣	٨٣	٨٣	٨٣	٨٣	٨٣	٨٣	٨٣	٨٣	٨٣	١٤٠٠٠
إهلاك الأصول	٣٥١	٣٥١	٣٥١	٣٥١	٣٥١	٣٥١	٣٥١	٣٥١	٣٥١	٣٥١	٣٥١	٣٥١	٤٤٢١٣
إجمالي التكاليف	١١٤٩٢٦	١١٤٩٢٦	١١٤٩٢٦	١١٤٩٢٦	١١٤٩٢٦	١١٤٩٢٦	١١٤٩٢٦	١١٤٩٢٦	١١٤٩٢٦	١١٤٩٢٦	١١٤٩٢٦	١١٤٩٢٦	١٤٣٤١١٣
إجمالي ربح التشغيل	٣٠٩٦٦-	٢٤٧٦٣-	١٤٩٣٠-	١٤٩٣٠-	١٠٩٩٧-	١٠٩٩٧-	٢٦٤-	٢٦٤-	٢٦٤-	١٤٤٠٢	١٤٤٠٢	١٤٤٠٢	٩٠٠٠٠-
رسوم خدمة بنكية	٠	٠	٠	٠	٠	٠	٠	٠	٠	٠	٠	٠	٠
صافي الربح قبل الزكاة	٣٠٩٦٦-	٢٤٧٦٣-	١٤٩٣٠-	١٤٩٣٠-	١٠٩٩٧-	١٠٩٩٧-	٢٦٤-	٢٦٤-	٢٦٤-	١٤٤٠٢	١٤٤٠٢	١٤٤٠٢	٩٠٠٠٠-
الزكاة													
صافي الربح	٣٠٩٦٦-	٢٤٧٦٣-	١٤٩٣٠-	١٤٩٣٠-	١٠٩٩٧-	١٠٩٩٧-	٢٦٤-	٢٦٤-	٢٦٤-	١٤٤٠٢	١٤٤٠٢	١٤٤٠٢	٩٠٠٠٠-

قائمة الدخل المتوقع لخمس سنوات

السنة	١	٢	٣	٤	٥
الطاقة الإنتاجية	-	%٨٥	%٩٠	%٩٥	%١٠٠
الإيرادات	١٣٦,٨٥٠	١٧٣,٤٤٠	١٨٣,٦٠٠	١٩٣,٨٠٠	٢٠٤,٠٠٠
(خصم الترويج ومردودات)	١,٣٦٩	١,٧٣٤	١,٨٣٦	١,٩٣٨	٢,٠٤٠
(عمولات البيع)	١,٣٦٩	١,٧٣٤	١,٨٣٦	١,٩٣٨	٢,٠٤٠
صافي الإيرادات	١٣٤,١١٣	١٦٩,٩٣٢	١٧٩,٩٢٨	١٨٩,٩٢٤	١٩٩,٩٢٠
التكاليف					
الرواتب والأجور	٩٠,٠٠٠	٩٠,٠٠٠	٩٠,٠٠٠	٩٠,٠٠٠	٩٠,٠٠٠
الإيجارات	٤٠,٠٠٠	٤٠,٠٠٠	٤٠,٠٠٠	٤٠,٠٠٠	٤٠,٠٠٠
المصاريف الإدارية	١,٩٠٠	١,٩٠٠	١,٩٠٠	١,٩٠٠	١,٩٠٠
تكاليف المرافق والطاقة	٦,٠٠٠	٦,٠٠٠	٦,٠٠٠	٦,٠٠٠	٦,٠٠٠
تكاليف الصيانة وقطع الغيار	١,٠٠٠	١,٠٠٠	١,٠٠٠	١,٠٠٠	١,٠٠٠
إهلاك الأصول	٤,٢١٣	٤,٢١٣	٤,٢١٣	٤,٢١٣	٤,٢١٣
إجمالي التكاليف	١٤٣,١١٣	١٤٣,١١٣	١٤٣,١١٣	١٤٣,١١٣	١٤٣,١١٣
إجمالي ربح التشغيل	٩,٠٠٠-	٢٦,٨٢٠	٣٦,٨١٦	٤٦,٨١٢	٥٦,٨٠٨
رسوم خدمة بنكية
صافي الربح قبل الزكاة	٩,٠٠٠-	٢٦,٨٢٠	٣٦,٨١٦	٤٦,٨١٢	٥٦,٨٠٨
الزكاة					
صافي الربح	٩,٠٠٠-	٢٦,٨٢٠	٣٦,٨١٦	٤٦,٨١٢	٥٦,٨٠٨
صافي الربح/ التكاليف الاستثمارية	%١٢,١١-	%٣٦,١٠	%٤٩,٥٥	%٦٣,٠١	%٧٦,٤٦
صافي الربح/ الإيراد السنوي المتوقع	%٦,٧١-	%١٥,٧٨	%٢٠,٤٦	%٢٤,٦٥	%٢٨,٤٢

ميزانية عمومية افتتاحية

إجمالي	إجمالي فرعي	خصوم وحقوق الملكية	إجمالي	إجمالي فرعي	أصول
		خصوم متداولة:			أصول متداولة:
		قروض ودائنون		٧٤,٢٩٢	نقدية
		موردون		٧٤,٢٩٢	مدينون وعملاء
				١٤,٥٨٥	مخزون خامات وبضائع
				٠	أصول متداولة أخرى
		مجموع الخصوم المتداولة	٢٩,١٦٩		مجموع الأصول المتداولة
		٠			
		خصوم طويلة الأجل:			أصول ثابتة:
	٧٠,٠٠٠	قروض طويلة الأجل			أثاث
		خصوم طويلة أخرى		٤٢,١٢٥	آلات ومعدات
٧٠,٠٠٠		مجموع الخصوم طويلة الأجل		٠	مباني ومنشآت
٧٠,٠٠٠		مجموع الخصوم		٠	أرض
	٤٤,٢٩٤	حقوق الملكية (رأس المال)		٣,٠٠٠	أصول ثابتة أخرى
٤٤,٢٩٤				٤٥,١٢٥	مجموع الأصول الثابتة
٧٤,٢٩٤		مجموع الخصوم وحقوق الملكية	٧٤,٢٩٤		مجموع الأصول

قائمة التدفقات النقدية المتوقع للسنة الأولى

الشهر	١	٢	٣	٤	٥	٦	٧	٨	٩	١٠	١١	١٢
رصيد النقدية أول الشهر	٧,٢٩٢	٤,٠٤٧	١,٦٣٥	٥٦	١,٥٢٣-	٢,٢٦٩-	٣,٠١٥-	٤,٨٧٢-	٦,٧٣٠-	٨,٥٨٧-	٨,٧٧٩-	٨,٩٧٠-
التدفقات الداخلة												
المقبوضات النقدية	٨,٣٣٠	٩,١٦٣	٩,٩٩٦	٩,٩٩٦	١٠,٨٢٩	١٠,٨٢٩	١١,٦٦٢	١١,٦٦٢	١١,٦٦٢	١٣,٣٢٨	١٣,٣٢٨	١٣,٣٢٨
قروض												
إجمالي التدفقات النقدية الداخلة	١٥,٦٢٢	١٣,٢١٠	١١,٦٣١	١٠,٠٥٢	٩,٣٠٦	٨,٥٦٠	٨,٦٤٧	٦,٧٩٠	٤,٩٣٢	٤,٧٤١	٤,٥٤٩	٤,٣٥٨
التدفقات النقدية الخارجة												
الرواتب والأجور	٧,٥٠٠	٧,٥٠٠	٧,٥٠٠	٧,٥٠٠	٧,٥٠٠	٧,٥٠٠	٧,٥٠٠	٧,٥٠٠	٧,٥٠٠	٧,٥٠٠	٧,٥٠٠	٧,٥٠٠
الإيجارات	٣,٣٣٣	٣,٣٣٣	٣,٣٣٣	٣,٣٣٣	٣,٣٣٣	٣,٣٣٣	٣,٣٣٣	٣,٣٣٣	٣,٣٣٣	٣,٣٣٣	٣,٣٣٣	٣,٣٣٣
المصاريف الإدارية	١٥٨	١٥٨	١٥٨	١٥٨	١٥٨	١٥٨	١٥٨	١٥٨	١٥٨	١٥٨	١٥٨	١٥٨
تكاليف المرافق والطاقة	٥٠٠	٥٠٠	٥٠٠	٥٠٠	٥٠٠	٥٠٠	٥٠٠	٥٠٠	٥٠٠	٥٠٠	٥٠٠	٥٠٠
تكاليف الصيانة وقطع الغيار	٨٣	٨٣	٨٣	٨٣	٨٣	٨٣	٨٣	٨٣	٨٣	٨٣	٨٣	٨٣
رسوم خدمة بنكية	٠	٠	٠	٠	٠	٠	٠	٠	٠	٠	٠	٠
سداد القروض	٠	٠	٠	٠	٠	٠	٠	٠	٠	٠	٠	٠
مدفوعات نقدية أخرى												
إجمالي التدفقات النقدية الخارجة	١١,٥٧٥	١١,٥٧٥	١١,٥٧٥	١١,٥٧٥	١١,٥٧٥	١١,٥٧٥	١٣,٥١٩	١٣,٥١٩	١٣,٥١٩	١٣,٥١٩	١٣,٥١٩	١٣,٥١٩
رصيد النقدية آخر الشهر	٤,٠٤٧	١,٦٣٥	٥٦	١,٥٢٣-	٢,٢٦٩-	٣,٠١٥-	٤,٨٧٢-	٦,٧٣٠-	٨,٥٨٧-	٨,٧٧٩-	٨,٩٧٠-	٩,١٦١-

* مع افتراض أن البيع بالنقد وليس بالآجل

قائمة التدفقات النقدية المتوقع لخمس سنوات

السنة	١	٢	٣	٤	٥
رصيد النقدية أول السنة	٧٤٢٩٢	٩٤١٦١-	١٤٤٦٣-	١٦٤٢٣٢	٥٥٤٥٨٩
التدفقات الداخلة					
المقبوضات النقدية	١٣٤٤١١٣	١٦٩٤٩٣٢	١٧٩٤٩٢٨	١٨٩٤٩٢٤	١٩٩٤٩٢٠
قروض	٠				
إجمالي التدفقات النقدية الداخلة	١٤١٤٤٠٥	١٦٠٤٧٧١	١٧٨٤٤٦٥	٢٠٦٤١٥٦	٢٥٥٤٥٠٩
التدفقات النقدية الخارجة					
الرواتب والأجور	٩٠٤٠٠٠	٩٠٤٠٠٠	٩٠٤٠٠٠	٩٠٤٠٠٠	٩٠٤٠٠٠
الإيجارات	٤٠٤٠٠٠	٤٠٤٠٠٠	٤٠٤٠٠٠	٤٠٤٠٠٠	٤٠٤٠٠٠
المصاريف الإدارية	١٤٩٠٠	١٤٩٠٠	١٤٩٠٠	١٤٩٠٠	١٤٩٠٠
تكاليف المرافق والطاقة	٦٤٠٠٠	٦٤٠٠٠	٦٤٠٠٠	٦٤٠٠٠	٦٤٠٠٠
تكاليف الصيانة وقطع الغيار	١٤٠٠٠	١٤٠٠٠	١٤٠٠٠	١٤٠٠٠	١٤٠٠٠
رسوم خدمة بنكية	٠	٠	٠	٠	٠
سداد القروض	١١٤٦٦٧	٢٣٤٣٣٣	٢٣٤٣٣٣	١١٤٦٦٧	٠
مدفوعات نقدية أخرى	٠				
إجمالي التدفقات النقدية الخارجة	١٥٠٤٥٦٧	١٦٢٤٢٣٣	١٦٢٤٢٣٣	١٥٠٤٥٦٧	١٣٨٤٩٠٠
رصيد النقدية آخر السنة	٩٤١٦١-	١٤٤٦٣-	١٦٤٢٣٢	٥٥٤٥٨٩	١١٦٤٦٠٩