

محل تعبئة وبيع اسطوانات غاز

اسم المشروع:

الفكرة:

محل لاستبدال اسطوانات الغاز المستعملة في الطبخ بمحامين (كبير وصغير)

خصائص ومدخلات المشروع:

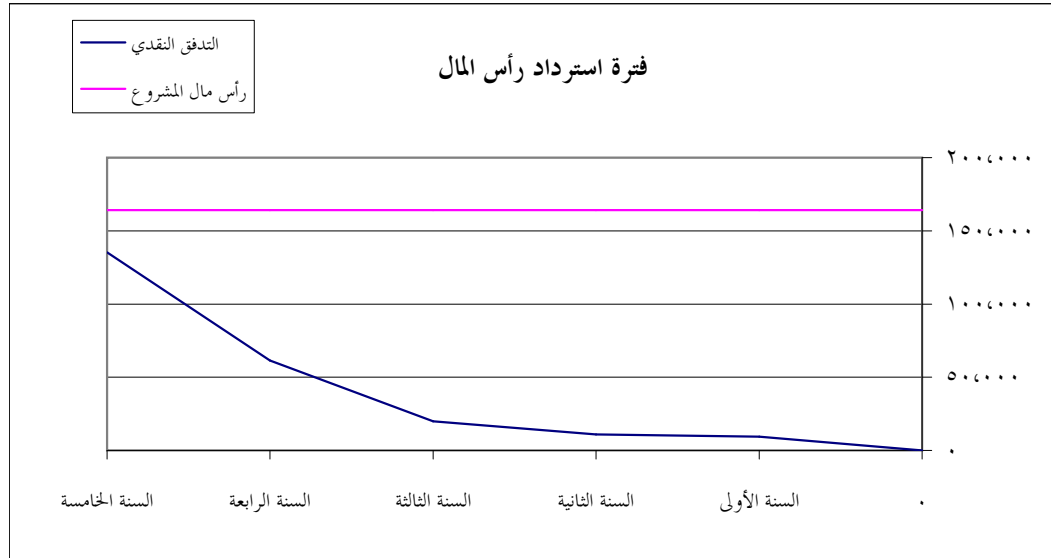
سيارة نقل، رافعة شوكية	الآلات والمعدات
على شارع رئيسي وفرعي ومساحة لا تقل عن ٠٠٤ متر مربع.	الموقع
صاحب المشروع، عامل، سائق	القوة العاملة
أسطوانات غاز	المواد الخام (السلع)
كهرباء	المرافق والتسهيلات

مخرجات المشروع:

استبدال اسطوانات غاز	المنتج/ الخدمة
----------------------	----------------

المنفعة الاجتماعية والاقتصادية:

١٠٢٠٠٠	تكلفة الأصول الثابتة	١٦٤٠٠٠	تكلفة المشروع
٢٠٠٠٠	مصرفات التأسيس	٦٠٠٠٠	رأس المال العامل
	١٧٠٢٦٠		الربح المتوقع في السنة الأولى
	%١٠,٥١		معدل العائد على الاستثمار:



الافتراضات التي بنيت عليها الدراسة والمطلوب من المستثمر

الافتراضات:

- ١- تم افتراض برنامج للإيراد مبني على دراسة مصغرة للسوق ومن سؤال أصحاب الاختصاص.
- ٢- تم افتراض نسب الإيراد الشهري والسنوي في قائمة الدخل بناءً على توقعات شخصية موضحة في أعلى قائمة
- ٣- تم افتراض أن البيع بالنقد في قائمة التدفقات النقدية.

المطلوب:

- ١- تحديث البيانات الخاصة بالتكاليف والأسعار.
- ٢- عمل دراسة تسويقية مصغرة خاصة في مجال التعرف على المنافسة من ناحية:
 - نوع المنافسة (الأسعار، الجودة، طريقة الدفع، الموقع، خدمة ما بعد البيع، مواعيد التسليم، الكمية).
 - شدة المنافسة (ضعيفة، قوية، لا توجد).
 - المزايا التنافسية للمشروع (ماذا يميز المشروع عن غيره؟)
- ٣- عمل دراسة فنية مصغرة (التقنية المستخدمة، الأيدي العاملة، خصائص الموقع،...).

قائمة الإيرادات والتكاليف

القيمة بالريال

برنامج الإيرادات

المنتج/الخدمة	الكمية الشهرية	قيمة الوحدة	إجمالي الإيراد الشهرية	إجمالي الإيراد السنوي
استبدال اسطوانات غاز صغيرة	٢٠٠٠	١٦٠	٣٢٠٠٠	٣٨٤٠٠٠
بيع اسطوانات غاز جديدة	١٥٠	١٧٠٠	٢٥٥٠٠	٣٠٦٠٠٠
استبدال اسطوانات غاز كبيرة	١٠٠٠	٣٠٠	٣٠٠٠٠	٣٦٠٠٠٠
بيع ساعة اسطوانة الغاز	٣٠٠	١٥٠	٤٥٠٠	٥٤٠٠٠
إجمالي الإيرادات			٩٢٠٠٠	١٠١٠٤٠٠٠

التكاليف

تكاليف الخامات (أو قيمة المشتريات)

البند	الكمية الشهرية	تكلفة الوحدة	إجمالي التكلفة الشهرية	إجمالي التكلفة السنوية
تعيمت اسطوانة الغاز الصغيرة	٢٠٠٠	١٣٥٠	٢٧٠٠٠	٣٢٤٠٠٠
شراء اسطوانات غاز جديدة	١٥٠	١٤٨٠٠	٢٢٢٠٠	٢٦٦٤٠٠
تعيمت اسطوانة الغاز الكبيرة	١٠٠٠	٢٦٠٠	٢٦٠٠٠	٣١٢٠٠٠
ساعة اسطوانة الغاز	٣٠٠	٧٠٠	٢١٠٠	٢٥٢٠٠
الإجمالي			٧٧٠٣٠٠	٩٢٧٤٠٠

الرواتب والأجور

الوظيفة	العدد	الراتب الشهري	إجمالي الرواتب الشهرية	إجمالي الرواتب السنوية
صاحب المشروع	١	٢٠٠٠	٢٠٠٠	٢٤٠٠٠
عامل	١	١٥٠٠	١٥٠٠	١٨٠٠٠
الإجمالي			٣٥٠٠	٤٢٠٠٠

الإيجارات

الأصل	قيمة الإيجار السنوية	قيمة الإيجار الشهري	ملاحظات
مساحة ٠٠٤ متر مربع	٣٠٠٠٠	٢٥٠٠	
الإجمالي	٣٠٠٠٠	٢٥٠٠	

المصاريف الإدارية

البند	التكلفة السنوية	التكلفة الشهرية	ملاحظات
رسوم تراخيص	١٠٢٠٠	١٠٠	
مصرفات هاتف وجوال	٦٠٠	٥٠	
الإجمالي	١٠٨٠٠	١٥٠	

تكاليف المرافق والطاقة

البند	التكلفة الشهرية	التكلفة السنوية
الكهرباء	١٥٠	١٠٨٠٠
الإجمالي	١٥٠	١٠٨٠٠

تكاليف الصيانة وقطع

البند	التكلفة السنوية	التكلفة الشهرية
صيانة عامة	٣٠٠٠	٢٥٠
الإجمالي	٣٠٠٠	٢٥٠

التكلفة السنوية	التكلفة الشهرية	البند	تكاليف التشغيل (ماعددا الإهلاك)
٩٢٧٠٦٠٠	٧٧٠٣٠٠	تكاليف الخامات (أو قيمة المشتريات)	
٤٢٠٠٠٠	٣٥٠٠٠	الرواتب والأجور	
٣٠٠٠٠٠	٢٥٠٠٠	الإيجارات	
١٠٨٠٠	١٥٠	المصاريف الإدارية	
١٠٨٠٠	١٥٠	تكاليف المرافق والطاقة	
٣٠٠٠٠	٢٥٠	تكاليف الصيانة وقطع الغيار	
١٠٠٠٦٠٢٠٠	٨٣٠٨٥٠	المجموع	
٥٠٠٣١٠	٤٠١٩٣	إحتياطي (٥%) من إجمالي تكاليف التشغيل	
١٠٠٥٦٠٥١٠	٨٨٠٠٤٣	إجمالي التكاليف التشغيلية + الإحتياطي	

قائمة الأصول والخصوم التفصيلية

الأصول المتداولة

التكلفة	البند	الأصول المتداولة (رأس المال العامل)
١٠,٠٠٠	نقدية	
٥٠,٠٠٠	مخزون بأنواعه	
٦٠,٠٠٠	الإجمالي	

الأصول الثابتة

المنشآت والمباني

البند	التكلفة (ريال)	نسبة الإهلاك	قيمة الإهلاك السنوي
غطاء معدني عازل للحرارة	٦٠,٠٠٠	%٥	٣,٠٠٠
المجموع	٦٠,٠٠٠		٣,٠٠٠

الآلات والمعدات

البند	الكمية	السعر	إجمالي التكلفة	نسبة الإهلاك السنوي	قيمة الإهلاك السنوية	ملاحظات
رافعة شوكية	١	٤٠,٠٠٠	٤٠,٠٠٠	%١٠	٤,٠٠٠	مستعملة
معدات يدوية	١	٢٠٠	٢٠٠	%١٠	٢٠	
			٠		٠	
الإجمالي			٤٠,٢٠٠		٤,٠٢٠	

أصول أخرى

البند	الكمية	السعر	إجمالي التكلفة	نسبة الإهلاك	قيمة الإهلاك السنوية	ملاحظات
لوحة حمل	١	٢٠٠	٢٠٠	%١٠	٢٠	
الإجمالي			٢٠٠		٢٠	

البند	التكلفة	الاهلاك السنوي	الاهلاك الشهري	الأصول الثابتة
المنشآت والمباني	٦٠,٠٠٠	٣,٠٠٠	٢٥٠	
الآلات والمعدات	٤٠,٢٠٠	٤,٠٢٠	٣٣٥	
أصول أخرى	٢٠,٠٠٠	٢٠٠	١٧	
الإجمالي	١٠٢,٢٠٠	٧,٢٢٠	٦٠٢	

مصرفوات التأسيس

التكلفة	البند
٢٠,٠٠٠	مصرفوات تأسيس أخرى
٢٠,٠٠٠	الإجمالي

القيمة	البند	رأس المال المستثمر
٦٠,٠٠٠	أصول متداولة	
١٠٢,٢٠٠	أصول ثابتة	
٢٠,٠٠٠	مصرفوات تأسيس	
١٦٤,٢٠٠	المجموع	

القيمة	تفصيل	البند	الخصوم وحقوق الملكية
١٤٤٢٠٠	قيمة التمويل	تمويل شخصي	
١٥٠٠٠٠٠	قيمة القرض	قرض حسن	
٣	عدد سنوات السداد		
	قيمة القرض		
٥	عدد سنوات السداد	قرض بنك تجاري	
	نسبة الخدمة التجاري		

قائمة الدخل المتوقع للسنة الأولى

السنة ١	١٢	١١	١٠	٩	٨	٧	٦	٥	٤	٣	٢	١	الشهر
-	%٨٠	%٨٠	%٨٠	%٧٠	%٧٠	%٧٠	%٦٥	%٦٥	%٦٠	%٦٠	%٥٥	%٥٠	الطاقة الإنتاجية
٧٤٠٠٦٠٠	٧٣٤٦٠٠	٧٣٤٦٠٠	٧٣٤٦٠٠	٦٤٤٤٠٠	٦٤٤٤٠٠	٦٤٤٤٠٠	٥٩٤٨٠٠	٥٩٤٨٠٠	٥٥٤٢٠٠	٥٥٤٢٠٠	٥٠٤٦٠٠	٤٦٤٠٠٠	الإيرادات
٧٤٤٠٦	٧٣٦	٧٣٦	٧٣٦	٦٤٤	٦٤٤	٦٤٤	٥٩٨	٥٩٨	٥٥٢	٥٥٢	٥٠٦	٤٦٠	(خصم الترويج ومردودات)
٧٤٤٠٦	٧٣٦	٧٣٦	٧٣٦	٦٤٤	٦٤٤	٦٤٤	٥٩٨	٥٩٨	٥٥٢	٥٥٢	٥٠٦	٤٦٠	(عمولات البيع)
٧٤٨٠٠٠٦	٧٢٤١٢٨	٧٢٤١٢٨	٧٢٤١٢٨	٦٣٤١١٢	٦٣٤١١٢	٦٣٤١١٢	٥٨٤٦٠٤	٥٨٤٦٠٤	٥٤٤٠٩٦	٥٤٤٠٩٦	٤٩٤٥٨٨	٤٥٤٠٨٠	صافي الإيرادات
													التكاليف
٦٢٢٠٢٦٥	٦١٤٨٤٠	٦١٤٨٤٠	٦١٤٨٤٠	٥٤٤١١٠	٥٤٤١١٠	٥٤٤١١٠	٥٠٤٢٤٥	٥٠٤٢٤٥	٤٦٤٣٨٠	٤٦٤٣٨٠	٤٢٤٥١٥	٣٨٤٦٥٠	تكلفة الخامات (أو قيمة المشتريات)
٤٢٤٠٠٠	٣٤٥٠٠	٣٤٥٠٠	٣٤٥٠٠	٣٤٥٠٠	٣٤٥٠٠	٣٤٥٠٠	٣٤٥٠٠	٣٤٥٠٠	٣٤٥٠٠	٣٤٥٠٠	٣٤٥٠٠	٣٤٥٠٠	الرواتب والأحور
٣٠٤٠٠٠	٢٤٥٠٠	٢٤٥٠٠	٢٤٥٠٠	٢٤٥٠٠	٢٤٥٠٠	٢٤٥٠٠	٢٤٥٠٠	٢٤٥٠٠	٢٤٥٠٠	٢٤٥٠٠	٢٤٥٠٠	٢٤٥٠٠	الإيجارات
١٤٨٠٠	١٥٠	١٥٠	١٥٠	١٥٠	١٥٠	١٥٠	١٥٠	١٥٠	١٥٠	١٥٠	١٥٠	١٥٠	المصاريف الإدارية
١٤٨٠٠	١٥٠	١٥٠	١٥٠	١٥٠	١٥٠	١٥٠	١٥٠	١٥٠	١٥٠	١٥٠	١٥٠	١٥٠	تكاليف المرافق والطاقة
٣٤٠٠٠	٢٥٠	٢٥٠	٢٥٠	٢٥٠	٢٥٠	٢٥٠	٢٥٠	٢٥٠	٢٥٠	٢٥٠	٢٥٠	٢٥٠	تكاليف الصيانة وقطع الغيار
٧٤٢٢٠	٦٠٢	٦٠٢	٦٠٢	٦٠٢	٦٠٢	٦٠٢	٦٠٢	٦٠٢	٦٠٢	٦٠٢	٦٠٢	٦٠٢	إهلاك الأصول
٧٠٨٤٠٨٥	٦٨٤٩٩٢	٦٨٤٩٩٢	٦٨٤٩٩٢	٦١٤٢٦٢	٦١٤٢٦٢	٦١٤٢٦٢	٥٧٤٣٩٧	٥٧٤٣٩٧	٥٣٤٥٣٢	٥٣٤٥٣٢	٤٩٤٦٦٧	٤٥٤٨٠٢	إجمالي التكاليف
٣٩٤٩٢١	٣٤١٣٦	٣٤١٣٦	٣٤١٣٦	١٤٨٥٠	١٤٨٥٠	١٤٨٥٠	١٤٢٠٧	١٤٢٠٧	٥٦٤	٥٦٤	٧٩-	٧٢٢-	إجمالي ربح التشغيل
٠	٠	٠	٠	٠	٠	٠	٠	٠	٠	٠	٠	٠	رسوم خدمة بنكية
٣٩٤٩٢١	٣٤١٣٦	٣٤١٣٦	٣٤١٣٦	١٤٨٥٠	١٤٨٥٠	١٤٨٥٠	١٤٢٠٧	١٤٢٠٧	٥٦٤	٥٦٤	٧٩-	٧٢٢-	صافي الربح قبل الزكاة
													الزكاة
٣٩٤٩٢١	٣٤١٣٦	٣٤١٣٦	٣٤١٣٦	١٤٨٥٠	١٤٨٥٠	١٤٨٥٠	١٤٢٠٧	١٤٢٠٧	٥٦٤	٥٦٤	٧٩-	٧٢٢-	صافي الربح

قائمة الدخل المتوقع لخمس سنوات

السنة	١	٢	٣	٤	٥
الطاقة الإنتاجية	-	%٨٥	%٩٠	%٩٥	%١٠٠
الإيرادات	٧٤٠,٦٠٠	٩٣٨,٤٠٠	٩٩٣,٦٠٠	١,٠٤٨,٨٠٠	١,١٠٤,٠٠٠
(خصم الترويج ومردودات)	٧٤,٤٠٦	٩٣,٣٨٤	٩٤,٩٣٦	١٠٤,٤٨٨	١١٠,٠٤٠
(عمولات البيع)	٧٤,٤٠٦	٩٣,٣٨٤	٩٤,٩٣٦	١٠٤,٤٨٨	١١٠,٠٤٠
صافي الإيرادات	٧٢٥,٧٨٨	٩١٩,٦٣٢	٩٧٣,٧٢٨	١,٠٢٧,٨٢٤	١,٠٨١,٩٢٠
التكاليف					
تكلفة الخامات (أو قيمة المشتريات)	٦٢٢,٢٦٥	٧٨٨,٤٦٠	٨٣٤,٨٤٠	٨٨١,٢٢٠	٩٢٧,٦٠٠
الرواتب والأجور	٤٢,٠٠٠	٤٢,٠٠٠	٤٢,٠٠٠	٤٢,٠٠٠	٤٢,٠٠٠
الإيجارات	٣٠,٠٠٠	٣٠,٠٠٠	٣٠,٠٠٠	٣٠,٠٠٠	٣٠,٠٠٠
المصاريف الإدارية	١,٨٠٠	١,٨٠٠	١,٨٠٠	١,٨٠٠	١,٨٠٠
تكاليف المرافق والطاقة	١,٨٠٠	١,٨٠٠	١,٨٠٠	١,٨٠٠	١,٨٠٠
تكاليف الصيانة وقطع الغيار	٣,٠٠٠	٣,٠٠٠	٣,٠٠٠	٣,٠٠٠	٣,٠٠٠
إهلاك الأصول	٧,٢٢٠	٧,٢٢٠	٧,٢٢٠	٧,٢٢٠	٧,٢٢٠
إجمالي التكاليف	٧٠٨,٠٨٥	٨٧٤,٢٨٠	٩٢٠,٦٦٠	٩٦٧,٠٤٠	١,٠١٣,٤٢٠
إجمالي ربح التشغيل	١٧,٧٠٣	٤٥,٣٥٢	٥٣,٠٦٨	٦٠,٧٨٤	٦٨,٥٠٠
رسوم خدمة بنكية
صافي الربح قبل الزكاة	١٧,٧٠٣	٤٥,٣٥٢	٥٣,٠٦٨	٦٠,٧٨٤	٦٨,٥٠٠
الزكاة	٤٤٣	١,١٣٤	١,٣٢٧	١,٥٢٠	١,٧١٣
صافي الربح	١٧,٢٦٠	٤٤,٢١٨	٥١,٧٤١	٥٩,٢٦٤	٦٦,٧٨٨

صافي الربح/ التكاليف الاستثمارية	%١٠,٥١	%٢٦,٩٣	%٣١,٥١	%٣٦,٠٩	%٤٠,٦٧
----------------------------------	--------	--------	--------	--------	--------

صافي الربح/ الإيراد السنوي المتوقع	%٢,٣٨	%٤,٨١	%٥,٣١	%٥,٧٧	%٦,١٧
------------------------------------	-------	-------	-------	-------	-------

ميزانية عمومية افتتاحية

إجمالي	إجمالي فرعي	خصوم وحقوق الملكية	إجمالي	إجمالي فرعي	أصول
		خصوم متداولة:			أصول متداولة:
		قروض ودائنون		١٠,٠٠٠	نقدية
		موردون		٠	مدينون وعملاء
				٥٠,٠٠٠	مخزون خامات وبضائع
				٠	أصول متداولة أخرى
٠		مجموع الخصوم المتداولة	٦٠,٠٠٠		مجموع الأصول المتداولة
		خصوم طويلة الأجل:			أصول ثابتة:
	١٥٠,٠٠٠	قروض طويلة الأجل		٠	أثاث
		خصوم طويلة أخرى		٤٠,٢٠٠	آلات ومعدات
١٥٠,٠٠٠		مجموع الخصوم طويلة الأجل		٦٠,٠٠٠	مباني ومنشآت
١٥٠,٠٠٠		مجموع الخصوم		٠	أرض
	١٤,٢٠٠	حقوق الملكية (رأس المال)		٤,٠٠٠	أصول ثابتة أخرى
١٤,٢٠٠			١٠٤,٢٠٠		مجموع الأصول الثابتة
١٦٤,٢٠٠		مجموع الخصوم وحقوق الملكية	١٦٤,٢٠٠		مجموع الأصول

قائمة التدفقات النقدية المتوقع للسنة الأولى

الشهر	١	٢	٣	٤	٥	٦	٧	٨	٩	١٠	١١	١٢
رصيد النقدية أول الشهر	١٠٠٠٠٠	٩٠٨٨٠	١٠٠٤٠٣	١١٠٥٦٩	١٢٠٧٣٥	١٤٠٥٤٤	١٦٠٣٥٣	١٤٠٦٣٨	١٢٠٩٢٤	١١٠٢٠٩	١٠٠٧٨٠	١٠٠٣٥٢
التدفقات الداخلة												
المقبوضات النقدية	٤٥٠٠٨٠	٤٩٠٥٨٨	٥٤٠٩٦	٥٤٠٩٦	٥٨٠٦٠٤	٥٨٠٦٠٤	٦٣٠١١٢	٦٣٠١١٢	٦٣٠١١٢	٧٢٠١٢٨	٧٢٠١٢٨	٧٢٠١٢٨
قروض												
إجمالي التدفقات النقدية الداخلة	٥٥٠٠٨٠	٥٩٠٤٦٨	٦٤٠٤٩٩	٦٥٠٦٦٥	٧١٠٣٣٩	٧٣٠١٤٨	٧٩٠٤٦٥	٧٧٠٧٥٠	٧٦٠٠٣٦	٨٣٠٣٣٧	٨٢٠٩٠٨	٨٢٠٤٨٠
التدفقات النقدية الخارجة												
تكلفة الخامات (أو قيمة المشتريات)	٣٨٠٦٥٠	٤٢٠٥١٥	٤٦٠٣٨٠	٤٦٠٣٨٠	٥٠٠٢٤٥	٥٠٠٢٤٥	٥٤٠١١٠	٥٤٠١١٠	٥٤٠١١٠	٦١٠٨٤٠	٦١٠٨٤٠	٦١٠٨٤٠
الرواتب والأجور	٣٠٥٠٠	٣٠٥٠٠	٣٠٥٠٠	٣٠٥٠٠	٣٠٥٠٠	٣٠٥٠٠	٣٠٥٠٠	٣٠٥٠٠	٣٠٥٠٠	٣٠٥٠٠	٣٠٥٠٠	٣٠٥٠٠
الإيجارات	٢٠٥٠٠	٢٠٥٠٠	٢٠٥٠٠	٢٠٥٠٠	٢٠٥٠٠	٢٠٥٠٠	٢٠٥٠٠	٢٠٥٠٠	٢٠٥٠٠	٢٠٥٠٠	٢٠٥٠٠	٢٠٥٠٠
المصاريف الإدارية	١٥٠	١٥٠	١٥٠	١٥٠	١٥٠	١٥٠	١٥٠	١٥٠	١٥٠	١٥٠	١٥٠	١٥٠
تكاليف المرافق والطاقة	١٥٠	١٥٠	١٥٠	١٥٠	١٥٠	١٥٠	١٥٠	١٥٠	١٥٠	١٥٠	١٥٠	١٥٠
تكاليف الصيانة وقطع الغيار	٢٥٠	٢٥٠	٢٥٠	٢٥٠	٢٥٠	٢٥٠	٢٥٠	٢٥٠	٢٥٠	٢٥٠	٢٥٠	٢٥٠
رسوم خدمة بنكية	٠	٠	٠	٠	٠	٠	٠	٠	٠	٠	٠	٠
سداد القروض	٠	٠	٠	٠	٠	٠	٠	٠	٠	٠	٠	٠
مدفوعات نقدية أخرى												
إجمالي التدفقات النقدية الخارجة	٤٥٠٢٠٠	٤٩٠٠٦٥	٥٢٠٩٣٠	٥٢٠٩٣٠	٥٦٠٧٩٥	٥٦٠٧٩٥	٦٤٠٨٢٧	٦٤٠٨٢٧	٦٤٠٨٢٧	٧٢٠٥٥٧	٧٢٠٥٥٧	٧٢٠٥٥٧
رصيد النقدية آخر الشهر	٩٠٨٨٠	١٠٠٤٠٣	١١٠٥٦٩	١٢٠٧٣٥	١٤٠٥٤٤	١٦٠٣٥٣	١٤٠٦٣٨	١٢٠٩٢٤	١١٠٢٠٩	١٠٠٧٨٠	١٠٠٣٥٢	٩٠٩٢٣

* مع افتراض أن البيع بالنقد وليس بالآجل

قائمة التدفقات النقدية المتوقع لخمس سنوات

السنة	١	٢	٣	٤	٥
رصيد النقدية أول السنة	١٠٠٠٠٠	٩٤٤٨٠	١٠٠٩١٩	١٩٠٨٨٠	٦١٠٣٦٤
التدفقات الداخلة					
المقبوضات النقدية	٧٢٥٠٧٨٨	٩١٩٠٦٣٢	٩٧٣٠٧٢٨	١٠٠٢٧٠٨٢٤	١٠٠٨١٠٩٢٠
قروض	٠				
إجمالي التدفقات النقدية الداخلة	٧٣٥٠٧٨٨	٩٢٩٠٦١٢	٩٨٤٠٦٤٧	١٠٠٤٧٠٧٠٤	١٠١٤٣٠٢٨٤
التدفقات النقدية الخارجة					
تكلفة الخامات (أو قيمة المشتريات)	٦٢٢٠٢٦٥	٧٨٨٠٤٦٠	٨٣٤٠٨٤٠	٨٨١٠٢٢٠	٩٢٧٠٦٠٠
الرواتب والأجور	٤٢٠٠٠٠	٤٢٠٠٠٠	٤٢٠٠٠٠	٤٢٠٠٠٠	٤٢٠٠٠٠
الإيجارات	٣٠٠٠٠٠	٣٠٠٠٠٠	٣٠٠٠٠٠	٣٠٠٠٠٠	٣٠٠٠٠٠
المصاريف الإدارية	١٠٨٠٠	١٠٨٠٠	١٠٨٠٠	١٠٨٠٠	١٠٨٠٠
تكاليف المرافق والطاقة	١٠٨٠٠	١٠٨٠٠	١٠٨٠٠	١٠٨٠٠	١٠٨٠٠
تكاليف الصيانة وقطع الغيار	٣٠٠٠٠	٣٠٠٠٠	٣٠٠٠٠	٣٠٠٠٠	٣٠٠٠٠
رسوم خدمة بنكية	٠	٠	٠	٠	٠
سداد القروض	٢٥٠٠٠٠	٥٠٠٠٠٠	٥٠٠٠٠٠	٢٥٠٠٠٠	٠
زكاة	٤٤٣	١٠١٣٤	١٠٣٢٧	١٠٥٢٠	١٠٧١٣
مدفوعات نقدية أخرى	٠				
إجمالي التدفقات النقدية الخارجة	٧٢٦٠٣٠٨	٩١٨٠١٩٤	٩٦٤٠٧٦٧	٩٨٦٠٣٤٠	١٠٠٠٧٠٩١٣
رصيد النقدية آخر السنة	٩٤٤٨٠	١٠٠٩١٩	١٩٠٨٨٠	٦١٠٣٦٤	١٣٥٠٣٧٢